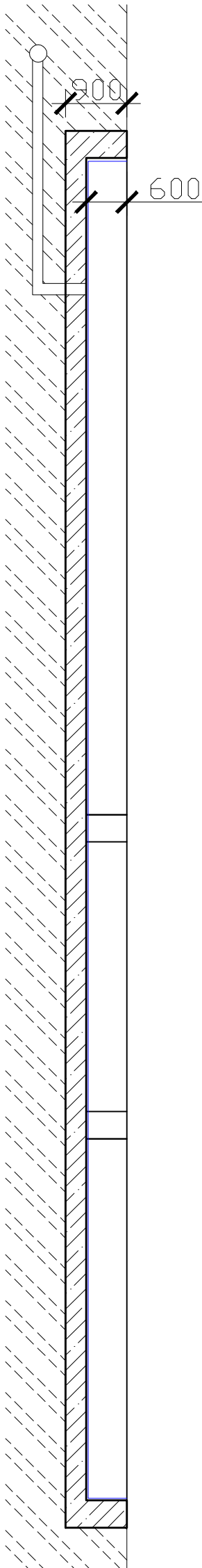
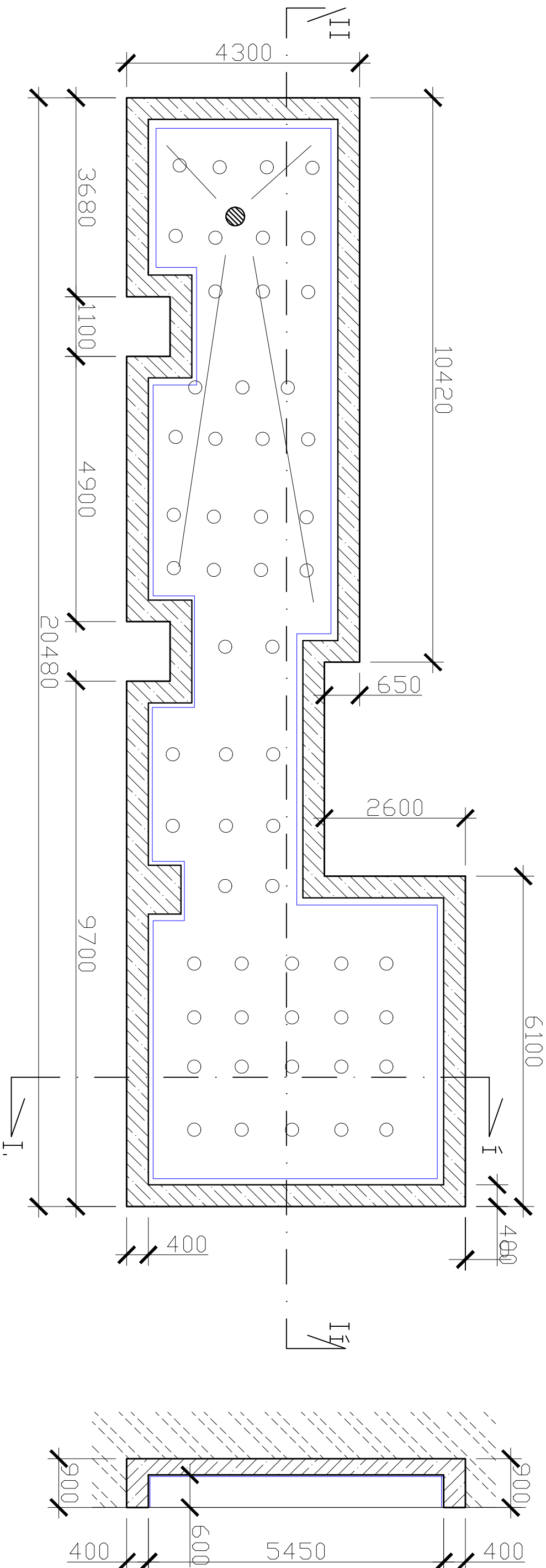


ŘEZ II - Ii



ŘEZ I - i



POPIS PRACÍ ODSTRAŇOVÁNÍ STAVBY BAZÉNU

VE DNU VRTAT VSAKOVACÍ OTVORY pr.80 á 1 m  
DNO MOŽNO PONECHAT  
VYBOURAT STĚNY PO ÚROVEŇ DNA  
OCELOVOU VÝZTUŽ ODDĚLIT, ODVÉZT  
SUT' DRITIT NA max. prům 63/125  
SUT' HUTNIT, koef kvality zhutnění D=95%  
POVRCH ZAVÉST ORNICÍ , 200 mm

zodp. PROJEKTANT	SÍDLID	KRESLIL	STAV. ÚŘAD	přijímací a realizace staveb KOZLOVSKÝ, IČO:10247083	
Radim KOZLOVSKÝ	KOLÍN-1375	R. KOZLOVSKÝ	MěÚ Kolín		
INVESTOR: Město KOLÍN, Městský úřad Kolín, Karlovo náměstí 78,					
MÍSTO:	Kolín 1, Karlovo nám čp. 109, č.poz.: 5/1 a 2/2				
NÁZEV:				ÚČEL	X./2016
REVITALIZACE PARKÁNU MSD				ČÍS.ZAKÁZKY	1612
				ČÍS.KÓPIE	
				ARCHIVNÍ ČÍS.	1612
				MĚŘÍTKO	Čís.výkr. 11
Část:	ODSTRANĚNÍ STAVBY BAZÉNU			1 : 75	